

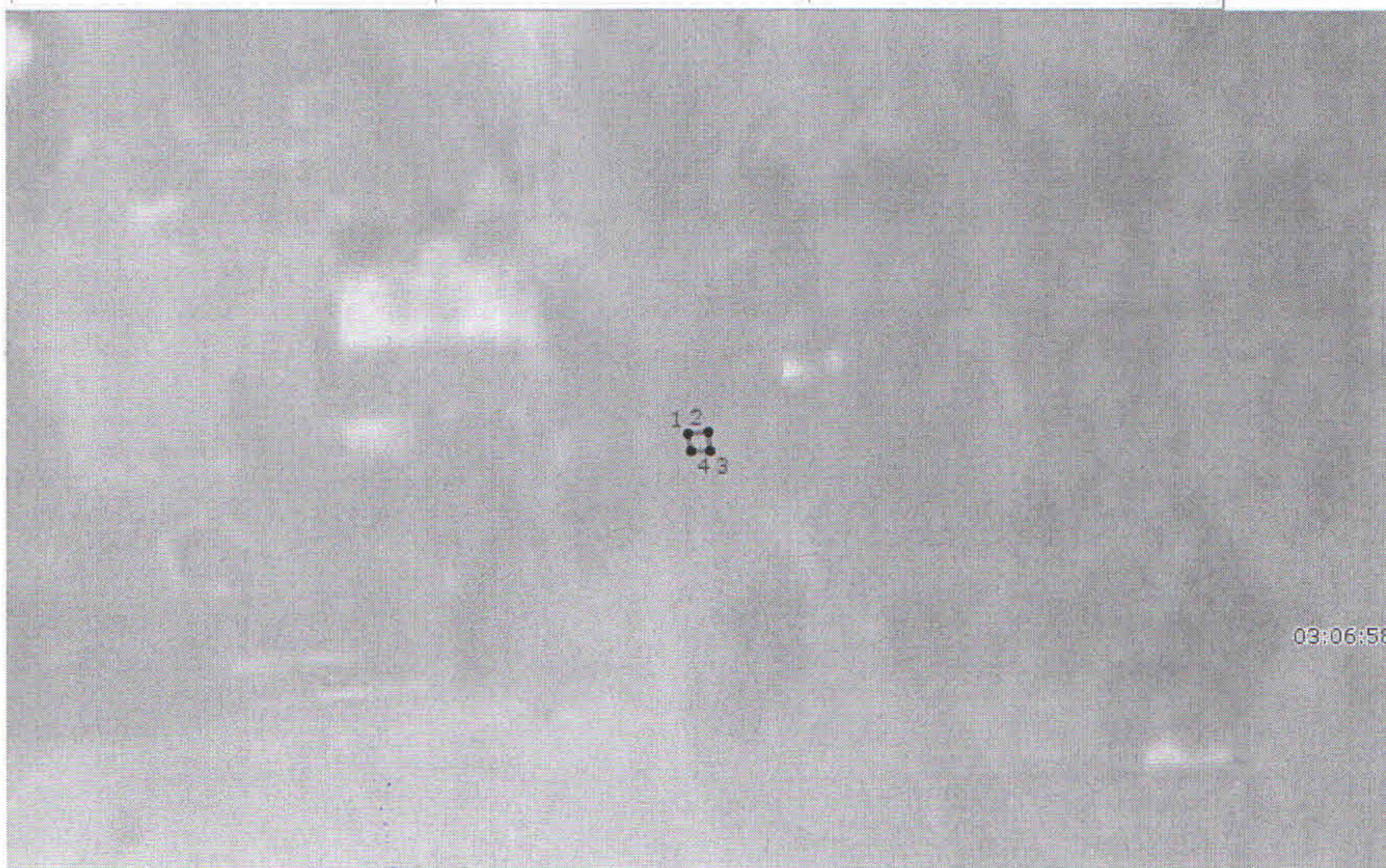
Утверждена

(наименование документа об утверждении, включая наименования  
органов государственной власти или органов местного  
самоуправления, принявших решение об утверждении схемы  
или подписавших соглашение о перераспределении земельных участков)

от \_\_\_\_\_ № \_\_\_\_\_

Схема расположения земельного участка или земельных участков  
на кадастровом плане территории

Условный номер земельного участка 1		
Площадь земельного участка 2 2 кв.м.		
Обозначение характерных точек границ 3	Координаты, м	
	X	Y
1	2	3
1	496742.85	4206962.43
2	496743.03	4206963.88
3	496741.67	4206963.97
4	496741.58	4206962.61



Условные обозначения:

1. Указывается в случае, если предусматривается образование двух и более земельных участков.
2. Указывается проектная площадь образуемого земельного участка, вычисленная с использованием технологических и программных средств, в том числе размещенных на официальном сайте федерального органа исполнительной власти, уполномоченного в области государственного кадастрового учета недвижимого имущества и ведения государственного кадастра недвижимости, в информационно-телекоммуникационной сети "Интернет" (далее - официальный сайт), с округлением до 1 квадратного метра. Указанное значение площади земельного участка может быть уточнено при проведении кадастровых работ не более чем на десять процентов.
3. Указываются в случае подготовки схемы расположения земельного участка с использованием технологических и программных средств, в том числе размещенных на официальном сайте. Значения координат, полученные с использованием указанных технологических и программных средств, указываются с округлением до 1 метра.